

КАРТА-ПЛАН ТЕРРИТОРИИ

Пояснительная записка

1. Сведения о территории выполнения комплексных кадастровых работ:

д. Толбица

(наименование субъекта Российской Федерации, муниципального образования, населенного пункта, уникальные учетные номера кадастровых кварталов, иные сведения, позволяющие определить местоположение территории, на которой выполняются комплексные кадастровые работы, например, наименование садоводческого или огороднического некоммерческого товарищества, гаражного кооператива, элемента планировочной структуры)

2. Основания выполнения комплексных кадастровых работ:

Наименование, дата и номер документа, на основании которого выполняются комплексные кадастровые работы:

Муниципальный контракт. № 01573000069240000010001, от 1 марта 2024 г., выдан Филиал ППК "Роскадастр" по Псковской области.

3. Дата подготовки карты-плана территории: 27 июня 2024 г.

4. Сведения о заказчике(ах) комплексных кадастровых работ:

В отношении юридического лица, органа местного самоуправления муниципального района, муниципального округа или городского округа либо уполномоченного исполнительного органа государственной власти субъекта Российской Федерации:

полное или сокращенное (в случае, если имеется) наименование: *Администрация Псковского района*

основной государственный регистрационный номер: 1026002344719

идентификационный номер налогоплательщика: 6018005392

В отношении физического лица или представителя физических или юридических лиц:

фамилия, имя, отчество (последнее - при наличии): —

страховой номер индивидуального лицевого счета в системе обязательного пенсионного страхования Российской Федерации (СНИЛС): —

Наименование и реквизиты документа, подтверждающие полномочия представителя заказчика(ов) комплексных кадастровых работ:

—

Адрес электронной почты (для направления уведомления о результатах внесения сведений в Единый государственный реестр недвижимости):

—

5. Сведения об исполнителе комплексных кадастровых работ:

Полное или сокращенное (в случае, если имеется) наименование и адрес юридического лица, с которым заключен государственный или муниципальный контракт либо договор подряда на выполнение комплексных кадастровых работ:

Филиал ППК "Роскадастр" по Псковской области, адрес: 180017, Псковская область, г. Псков, ул. Рабочая, д. 11

Фамилия, имя, отчество кадастрового инженера (последнее - при наличии): *Зарайская Надежда Владимировна*
и основной государственный регистрационный номер кадастрового инженера индивидуального предпринимателя (ОГРНИП): *-*

Страховой номер индивидуального лицевого счета в системе обязательного пенсионного страхования Российской Федерации (СНИЛС) кадастрового инженера: *003-813-827-20*

Уникальный реестровый номер кадастрового инженера в реестре саморегулируемой организации кадастровых инженеров и дата внесения сведений о физическом лице в такой реестр: *005, 17 мая 2016 г.*

Полное или (в случае, если имеется) сокращенное наименование саморегулируемой организации кадастровых инженеров, членом которой является кадастровый инженер:
Ассоциация саморегулируемая организация "Балтийское объединение кадастровых инженеров"

Контактный телефон: *89517531806*

Почтовый адрес и адрес электронной почты, по которым осуществляется связь с кадастровым инженером:
Псковская область, г. Псков, ул. Рабочая, д. 11, ShastinaIA@60.kadastr.ru

6. Перечень документов, использованных при подготовке карты-плана территории:

№ п/п	Реквизиты документа				
	Вид	Дата	Номер	Наименование	Иные сведения
1	2	3	4	5	6
1	Кадастровый план территории, выдан: Филиал публично-правовой компании "Роскадастр" по Псковской области	19 февраля 2024 г.	КУВИ-001/2024-50395850	Кадастровый план территории	—
2	Иной документ	27 июня 2024 г.	1	Схема границ земельных участков	—

7. Пояснения к карте-плану территории:

Пояснительная записка

Пояснительная записка

Карта-план подготовлен в результате выполнения комплексных кадастровых работ на территории кадастрового квартала 60:18:0080403 (Псковская обл., р-н Псковский,

СП «Середкинская волость», д. Толбица). Основание для выполнения комплексных кадастровых работ: муниципальный контракт от 01.03.2024 № 01573000069240000010001 заключенный между Администрацией Псковского района и Филиала ППК «Роскадастр» по Псковской области. Работы по определению координат характерных точек границ земельных участков определены (фотограмметрическим) методом. В соответствии с пунктом 3 части 1 статьи 42.1 Федерального закон от 24.07.2007 N 221-ФЗ «О кадастровой деятельности» объектами комплексных кадастровых работ являются здания, сооружения (за исключением линейных объектов), а также объектов незавершенного строительства, сведения о которых содержатся в Едином государственном реестре

недвижимости.

Комплексные кадастровые работы проводятся на основании Кадастрового плана территории № КУВИ-001/2024-50395850 от 19.02.2024 г. предоставленного заказчиком Комплексных кадастровых работ.

В результате выполнения комплексных кадастровых работ в отношении кадастрового квартала 60:18:0080403 осуществлено: уточнение местоположения 4 объектов капитального строительства, границы которых не установлены в соответствии с требованиями законодательства. Квартал 60:18:0080403 расположен в границах сельского поселения «Середкинская волость». Данная территория расположена на землях населенных пунктов. Согласно карте градостроительного зонирования территории сельского поселения «Середкинская волость» Псковского района Псковской области земельные участки расположены в Зоне Ж-1. Приказ О внесении изменений в правила землепользования и застройки сельского поселения «Середкинская волость» Псковского района Псковской области от 04.08.2017 №859, орган выдавший: Государственный комитет Псковской области по экономическому развитию и инвестиционной политике. Уточняемые земельные участки расположены в зоне Ж-1 «Зона индивидуальной жилой застройки».

Минимальная площадь земельных участков в зоне Ж-1 «Зона индивидуальной жилой застройки» - 500 кв.м., максимальная площадь земельных участков 3000 кв.м.

При уточнении границ земельных участков, площади земельных участков соответствуют ч. 3 ст. 42.8 Федеральный закон от 24.07.2007 N 221-ФЗ (ред. От 13.06.2023) «О кадастровой деятельности».

В рамках комплексных кадастровых работ в отношении кадастрового квартала 60:18:0080403, согласно КПТ, проанализировано 36 земельных участка и 16 ОКС.

Не включены в карты-план территории 8 земельных участков, из них:

- 7 земельных участков с КН 60:18:0080403:1, 60:18:0080403:2, 60:18:0080403:13, 60:18:0080403:14, 60:18:0080403:15, 60:18:0080403:16, 60:18:0080403:19 в связи с тем, что границы вышеуказанных земельных участков не удалось определить на местности, но работы еще ведутся;
- 1 земельный участок с КН 60:18:0080403:4, провёл межевание сам (за свой счет).

Из карта-плана исключены 28 земельных участка:

- 28 земельных участков- границы установлены в МСК-60.

В результате выполнения комплексных кадастровых работ в отношении кадастрового квартала 60:18:0080403 осуществлено уточнение местоположения границ 4 объектов капитального строительства, границы которых не установлены в соответствии с требованиями земельного законодательства.

В карта-план территории включены 4 объекта капитального строительства, их них:

- по 2 объектам капитального строительства с кадастровыми номерами: 60:18:0080403:41, 60:18:0080403:43 осуществлено уточнение местоположения границ, границы которых не установлены в соответствии с требованиями земельного законодательства.
- 2 объекта капитального строительства с кадастровыми номерами: 60:18:0080401:171, 60:18:0080401:219 включены в карта-план территории в связи с фактическим расположением в квартале 60:18:0080403.

Из карта-плана исключены 14 объектов капитального строительства , из них:

- 4 объекта капитального строительства с кадастровыми номерами: 60:18:0080403:28, 60:18:0080403:30, 60:18:0080403:31, 60:18:0080403:51 исключены - так как располагаются в другом квартале 60:18:0080401;
- 1 объект капитального строительства с кадастровым номером 60:18:0080403:29 имеет статус «архивный»;
- 1 объект капитального строительства с кадастровым номером 60:18:0080403:45 отсутствует на местности или разрушен.
- 8 объектов капитального строительства — границы установлены в МСК-60.

Сведения о пунктах геодезической сети и средствах измерений

1. Сведения о пунктах геодезической сети:

№ п/п	Вид геодезической сети	Название пункта геодезической сети и тип знака	Система координат пункта геодезической сети	Координаты пункта, м		Дата обследования 27 июня 2024 г.		
						Сведения о состоянии		
				X	Y	наружного знака пункта	центра пункта	марки центра пункта
1	2	3	4	5	6	7	8	9
—	—	—	—	—	—	—	—	—

2. Сведения об использованных средствах измерений:

№ п/п	Наименование и обозначение типа средства измерений - прибора (инструмента, аппаратуры)	Заводской или серийный номер средства измерений	Реквизиты свидетельства о поверке прибора (инструмента, аппаратуры) и (или) срок действия поверки
1	2	3	4
1	ООО "Геоскан" Геоскан 201	20640	С-АКР/04-05-2023/243570136, дата поверки 04.05.2023 до 03.05.2024
2	ООО "Геоскан" Геоскан 201	20641	С-АКР/04-05-2023/243570136, дата поверки 04.05.2023 до 03.05.2024

Сведения об уточняемых земельных участках

1. Сведения о характерных точках границ уточняемого земельного участка с кадастровым номером _____ :

Система координат _____ Зона № _____

Обозначение характерных точек границ	Координаты, м				Метод определения координат	Формулы, примененные для расчета средней квадратической погрешности определения координат характерных точек границ (Mt), с подставленными в такие формулы значениями и итоговые (вычисленные) значения Mt, м	Описание закрепления точки
	содержатся в Едином государственном реестре недвижимости		определены в результате выполнения комплексных кадастровых работ				
	X	Y	X	Y			
1	2	3	4	5	6	7	8

2. Сведения о частях границ уточняемого земельного участка с кадастровым номером _____ :

Обозначение части границ		Горизонтальное проложение (S), м	Описание прохождения части границ	Сведения о согласовании местоположения границ (согласовано/спорное)
от т.	до т.			
1	2	3	4	5

3. Сведения о характеристиках уточняемого земельного участка с кадастровым номером _____ :

№ п/п	Наименование характеристики земельного участка	Значение характеристики
1	2	3
1.	Адрес земельного участка	
1.1.	Сведения о местоположении земельного участка (при отсутствии адреса) в структурированном в соответствии с федеральной информационной адресной системой виде	
1.2.	Дополнительные сведения о местоположении земельного участка	
2.	Площадь земельного участка ± величина погрешности определения (вычисления) площади ($P \pm \Delta P$), м ²	
3.	Формула, примененная для вычисления предельной погрешности определения площади земельного участка, с подставленными значениями и итоговые (вычисленные) значения	
4.	Площадь земельного участка согласно сведениям Единого государственного реестра недвижимости (P _{кад}), м ²	
5.	Оценка расхождения P и P _{кад} ($P - P_{кад}$), м ²	

1	2	3
6.	Предельный минимальный и максимальный размеры земельного участка (Рмин и Рмакс), м ²	
7.	Вид (виды) разрешенного использования	
7.1.	Дополнительные сведения об использовании земельного участка	
8.	Кадастровый или иной государственный учетный номер (инвентарный) здания, сооружения, объекта незавершенного строительства, расположенного на земельном участке	
9.	Сведения о земельных участках (землях общего пользования, территории общего пользования), посредством которых обеспечивается доступ	
10.	Иные сведения	
4. Пояснения к сведениям об уточняемом земельном участке с кадастровым номером _____ :		
1.		

Сведения об образуемых земельных участках

1. Сведения о характерных точках границ образуемого земельного участка _____ :

_____ обозначение земельного участка

Система координат _____

Зона № _____

Обозначение характерных точек границ	Координаты, м		Метод определения координат	Формулы, примененные для расчета средней квадратической погрешности определения координат характерных точек границ (Mt), с подставленными в такие формулы значениями и итоговые (вычисленные) значения Mt, м	Описание закрепления точки
	X	Y			
1	2	3	4	5	6

2. Сведения о частях границ образуемого земельного участка _____ :

_____ обозначение земельного участка

Обозначение части границ		Горизонтальное проложение (S), м	Описание прохождения части границ	Сведения о согласовании местоположения границ (согласовано/спорное)
от т.	до т.			
1	2	3	4	5

3. Сведения о характеристиках образуемого земельного участка _____ :

_____ обозначение земельного участка

№ п/п	Наименование характеристики земельного участка	Значение характеристики
1	2	3
1.	Адрес земельного участка	
1.1.	Сведения о местоположении земельного участка (при отсутствии адреса) в структурированном в соответствии с федеральной информационной адресной системой виде	
1.2.	Дополнительные сведения о местоположении земельного участка	
2.	Категория земель	
3.	Вид (виды) разрешенного использования	
3.1.	Дополнительные сведения об использовании земельного участка	
4.	Реестровый номер границ территориальной зоны или в случае отсутствия такого реестрового номера ее индивидуальное обозначение (вид, тип, номер, индекс)	
5.	Площадь земельного участка ± величина погрешности определения (вычисления) площади ($P \pm \Delta P$), м ²	

1	2	3
6.	Формула, примененная для вычисления предельной погрешности определения площади земельного участка, с подставленными значениями и итоговые (вычисленные) значения	
7.	Предельный минимальный и максимальный размеры земельного участка (Рмин) и (Рмакс), м ²	
8.	Кадастровый или иной государственный учетный номер (инвентарный) объекта недвижимости, расположенного на образуемом земельном участке	
9.	Кадастровые номера исходных земельных участков	
9.1.	Кадастровый номер входящего в состав земельного участка, представляющего собой единое землепользование (номер контура многоконтурного земельного участка), преобразование которого осуществляется	
9.2.	Кадастровые номера земельных участков, исключаемых из состава измененного (исходного) земельного участка, представляющего собой единое землепользование	
9.3.	Кадастровый или иной государственный учетный номер (инвентарный) объекта недвижимости, расположенного на измененном земельном участке	
10.	Условный номер земельного участка	
11.	Учетный номер проекта межевания территории	
12.	Дополнительные сведения об образовании земельного участка	
13.	Сведения о земельных участках (землях общего пользования, территории общего пользования), посредством которых обеспечивается доступ	
14.	Иные сведения	
4. Пояснения к сведениям об образуемом земельном участке		_____ : обозначение земельного участка
1.		

Сведения об уточняемых земельных участках, необходимые для исправления реестровых ошибок в сведениях о местоположении их границ

1. Сведения о характерных точках границ уточняемого земельного участка с кадастровым номером _____ :

Система координат _____ Зона № _____

Обозначение характерных точек границ	Координаты, м				Метод определения координат	Формулы, примененные для расчета средней квадратической погрешности определения координат характерных точек границ (Mt), с подставленными в такие формулы значениями и итоговые (вычисленные) значения Mt, м	Описание закрепления точки
	содержатся в Едином государственном реестре недвижимости		определены в результате выполнения комплексных кадастровых работ				
	X	Y	X	Y			
1	2	3	4	5	6	7	8

2. Сведения о частях границ уточняемого земельного участка с кадастровым номером _____ :

Обозначение части границ		Горизонтальное проложение (S), м	Описание прохождения части границ	Сведения о согласовании местоположения границ (согласовано/спорное)
от т.	до т.			
1	2	3	4	5

3. Сведения о характеристиках уточняемого земельного участка с кадастровым номером _____ :

№ п/п	Наименование характеристики	Значение характеристики
1	2	3
1.	Адрес земельного участка	
1.1.	Сведения о местоположении земельного участка (при отсутствии адреса) в структурированном в соответствии с федеральной информационной адресной системой виде	
1.2.	Дополнительные сведения о местоположении земельного участка	
2.	Площадь земельного участка ± величина погрешности определения (вычисления) площади ($P \pm \Delta P$), м ²	
3.	Формула, примененная для вычисления предельной погрешности определения площади земельного участка, с подставленными значениями и итоговые (вычисленные) значения	
4.	Площадь земельного участка согласно сведениям Единого государственного реестра недвижимости ($P_{\text{кад}}$), м ²	
5.	Оценка расхождения P и P _{кад} ($P - P_{\text{кад}}$), м ²	

1	2	3
6.	Предельный минимальный и максимальный размеры земельного участка (R_{\min} и R_{\max}), м ²	$R_{\min} =$ $R_{\max} =$
7.	Кадастровый или иной государственный учетный номер (инвентарный) здания, сооружения, объекта незавершенного строительства, расположенного на земельном участке	
8.	Вид (виды) разрешенного использования	
8.1.	Дополнительные сведения об использовании земельного участка	
9.	Сведения о земельных участках (землях общего пользования, территории общего пользования), посредством которых обеспечивается доступ	
10.	Иные сведения	
4. Пояснения к сведениям об уточняемом земельном участке с кадастровым номером _____ :		
1.		

Описание местоположения здания, сооружения, объекта незавершенного строительства на земельном участке

1. Сведения о характерных точках контура объекта недвижимости с кадастровым номером 60:18:0080403:41 :

Система координат МСК-60, зона 1 Зона № 1

Обозначение характерных точек границ	Содержатся в Едином государственном реестре недвижимости			Определены в ходе выполнения комплексных кадастровых работ			Метод определения координат	Формулы, примененные для расчета средней квадратической погрешности определения координат характерных точек (Mt), м, с подставленными в такие формулы значениями и итоговые (вычисленные) значения Mt, м
	координаты, м		Радиус, м	координаты, м		Радиус, м		
	X	Y	R	X	Y	R		
1	2	3	4	5	6	7	8	9
н2106770	—	—	—	522 792,85	1 263 707,93	—	Фотограмметрический метод	$\sqrt{(0,10^2 + 0,10^2)} = 0,10$
н2106780	—	—	—	522 795,67	1 263 705,10	—		$\sqrt{(0,10^2 + 0,10^2)} = 0,14$
н2106790	—	—	—	522 799,92	1 263 709,34	—		
н2106800	—	—	—	522 797,09	1 263 712,17	—		
н2106770	—	—	—	522 792,85	1 263 707,93	—		$\sqrt{(0,10^2 + 0,10^2)} = 0,10$

2. Сведения о характеристиках объекта недвижимости с кадастровым номером 60:18:0080403:41 :

№ п/п	Наименование характеристики	Значение характеристики
1	2	3
1.	Вид объекта недвижимости	Здание
2.	Ранее присвоенный государственный учетный номер (инвентарный) здания, сооружения, объекта незавершенного строительства	—
3.	Кадастровый номер земельного участка (земельных участков), в границах которого (которых) расположены здание, сооружение, объект незавершенного строительства	60:18:0080403:34
4.	Уникальный учетный номер кадастрового квартала, в границах которого расположены здание, сооружение, объект незавершенного строительства	60:18:0080403

1	2	3
5.	Адрес здания, сооружения, объекта незавершенного строительства	—
5.1.	Сведения о местоположении здания, сооружения, объекта незавершенного строительства (при отсутствии адреса) в структурированном в соответствии с федеральной информационной адресной системой виде	Российская Федерация, Псковская область, Псковский р-н, СП "Середкинская волость" с/с, Толбица д
5.2.	Дополнительные сведения о местоположении	—
6.	Иные сведения	—

3. Пояснения к сведениям об объекте недвижимости с кадастровым номером 60:18:0080403:41 :

1. —

1. Сведения о характерных точках контура объекта недвижимости с кадастровым номером 60:18:0080403:43 :

Система координат МСК-60, зона 1 Зона № 1

Обозначение характерных точек границ	Содержатся в Едином государственном реестре недвижимости			Определены в ходе выполнения комплексных кадастровых работ			Метод определения координат	Формулы, примененные для расчета средней квадратической погрешности определения координат характерных точек (Mt), м, с подставленными в такие формулы значениями и итоговые (вычисленные) значения Mt, м
	координаты, м		Радиус, м	координаты, м		Радиус, м		
	X	Y	R	X	Y	R		
1	2	3	4	5	6	7	8	9
н21069 2О	—	—	—	522 817,88	1 263 727,47	—	Фотограмметрический метод	$\sqrt{(0,10^2 + 0,10^2)} = 0,10$
н21069 3О	—	—	—	522 824,90	1 263 734,28	—		
н21069 4О	—	—	—	522 821,07	1 263 738,23	—		
н21069 5О	—	—	—	522 814,05	1 263 731,42	—		
н21069 2О	—	—	—	522 817,88	1 263 727,47	—		

2. Сведения о характеристиках объекта недвижимости с кадастровым номером 60:18:0080403:43 :

№ п/п	Наименование характеристики	Значение характеристики
1	2	3
1.	Вид объекта недвижимости	Здание

1	2	3
2.	Ранее присвоенный государственный учетный номер (инвентарный) здания, сооружения, объекта незавершенного строительства	—
3.	Кадастровый номер земельного участка (земельных участков), в границах которого (которых) расположены здание, сооружение, объект незавершенного строительства	60:18:0080403:33
4.	Уникальный учетный номер кадастрового квартала, в границах которого расположены здание, сооружение, объект незавершенного строительства	60:18:0080403
5.	Адрес здания, сооружения, объекта незавершенного строительства	—
5.1.	Сведения о местоположении здания, сооружения, объекта незавершенного строительства (при отсутствии адреса) в структурированном в соответствии с федеральной информационной адресной системой виде	Российская Федерация, Псковская область, Псковский р-н, СП "Середкинская волость" с/с, Толбица д
5.2.	Дополнительные сведения о местоположении	—
6.	Иные сведения	—

3. Пояснения к сведениям об объекте недвижимости с кадастровым номером 60:18:0080403:43 :

1. —

1. Сведения о характерных точках контура объекта недвижимости с кадастровым номером 60:18:0080401:219 :

Система координат МСК-60, зона 1 Зона № 1

Обозначение характерных точек границ	Содержатся в Едином государственном реестре недвижимости			Определены в ходе выполнения комплексных кадастровых работ			Метод определения координат	Формулы, примененные для расчета средней квадратической погрешности определения координат характерных точек (Mt), м, с подставленными в такие формулы значениями и итоговые (вычисленные) значения Mt, м
	координаты, м		Радиус, м	координаты, м		Радиус, м		
	X	Y	R	X	Y	R		
1	2	3	4	5	6	7	8	9
н21068 1О	—	—	—	522 644,38	1 263 537,36	—	Фотограмметрический метод	$\sqrt{(0,10^2 + 0,10^2)} = 0,10$
н21068 2О	—	—	—	522 652,99	1 263 533,35	—		
н21068 3О	—	—	—	522 657,66	1 263 543,38	—		

1	2	3	4	5	6	7	8	9
н21068 4О	—	—	—	522 658,35	1 263 544,85	—	Фотограмметрический метод	$\sqrt{(0,10^2 + 0,10^2)} = 0,10$
н21068 5О	—	—	—	522 648,19	1 263 549,58	—		
н21068 6О	—	—	—	522 646,11	1 263 545,10	—		
н21068 7О	—	—	—	522 647,65	1 263 544,38	—		
н21068 1О	—	—	—	522 644,38	1 263 537,36	—		

2. Сведения о характеристиках объекта недвижимости с кадастровым номером 60:18:0080401:219 :

№ п/п	Наименование характеристики	Значение характеристики
1	2	3
1.	Вид объекта недвижимости	Здание
2.	Ранее присвоенный государственный учетный номер (инвентарный) здания, сооружения, объекта незавершенного строительства	—
3.	Кадастровый номер земельного участка (земельных участков), в границах которого (которых) расположены здание, сооружение, объект незавершенного строительства	60:18:0080403:6
4.	Уникальный учетный номер кадастрового квартала, в границах которого расположены здание, сооружение, объект незавершенного строительства	60:18:0080403
5.	Адрес здания, сооружения, объекта незавершенного строительства	Российская Федерация, Псковская область, Псковский р-н, СП "Середкинская волость" с/с, Толбица д, Псковская область, Псковский район, СП "Середкинская волость", д Толбица
5.1.	Сведения о местоположении здания, сооружения, объекта незавершенного строительства (при отсутствии адреса) в структурированном в соответствии с федеральной информационной адресной системой виде	—
5.2.	Дополнительные сведения о местоположении	—
6.	Иные сведения	—

3. Пояснения к сведениям об объекте недвижимости с кадастровым номером 60:18:0080401:219 :

1.	—
----	---

1. Сведения о характерных точках контура объекта недвижимости с кадастровым номером 60:18:0080401:171 :

Система координат		МСК-60, зона 1					Зона № 1	
Обозначение характерных точек границ	Содержатся в Едином государственном реестре недвижимости			Определены в ходе выполнения комплексных кадастровых работ			Метод определения координат	Формулы, примененные для расчета средней квадратической погрешности определения координат характерных точек (Mt), м, с подставленными в такие формулы значениями и итоговые (вычисленные) значения Mt, м
	координаты, м		Радиус, м	координаты, м		Радиус, м		
	X	Y	R	X	Y	R		
1	2	3	4	5	6	7	8	9
н210688О	—	—	—	522 662,63	1 263 599,14	—	Фотограмметрический метод	$\sqrt{(0,10^2 + 0,10^2)} = 0,10$
н210689О	—	—	—	522 671,06	1 263 594,34	—		
н210690О	—	—	—	522 677,50	1 263 605,65	—		
н210691О	—	—	—	522 669,07	1 263 610,45	—		
н210688О	—	—	—	522 662,63	1 263 599,14	—		

2. Сведения о характеристиках объекта недвижимости с кадастровым номером 60:18:0080401:171 :

№ п/п	Наименование характеристики	Значение характеристики
1	2	3
1.	Вид объекта недвижимости	Здание
2.	Ранее присвоенный государственный учетный номер (инвентарный) здания, сооружения, объекта незавершенного строительства	—
3.	Кадастровый номер земельного участка (земельных участков), в границах которого (которых) расположены здание, сооружение, объект незавершенного строительства	60:18:0080403:5
4.	Уникальный учетный номер кадастрового квартала, в границах которого расположены здание, сооружение, объект незавершенного строительства	60:18:0080403

1	2	3
5.	Адрес здания, сооружения, объекта незавершенного строительства	Российская Федерация, Псковская область, Псковский р-н, СП "Середкинская волость" с/с, Толбица д, Новая ул, д 2, Российская Федерация, Псковская область, Псковский район, СП "Середкинская волость", д Толбица, ул Новая, д 2
5.1.	Сведения о местоположении здания, сооружения, объекта незавершенного строительства (при отсутствии адреса) в структурированном в соответствии с федеральной информационной адресной системой виде	—
5.2.	Дополнительные сведения о местоположении	—
6.	Иные сведения	—
3. Пояснения к сведениям об объекте недвижимости с кадастровым номером <u>60:18:0080401:171</u> :		
1.	—	

**Сведения о зданиях, сооружениях, объектах незавершенного строительства,
необходимые для исправления реестровых ошибок в сведениях об описании их местоположения**

1. Сведения о характерных точках контура _____
 вид объекта недвижимости (здание, сооружение, объект незавершенного строительства)
 с кадастровым номером _____ :

Система координат _____ Зона № _____

Обозначение характерных точек границ	Содержатся в Едином государственном реестре недвижимости			Определены в ходе выполнения комплексных кадастровых работ			Метод определения координат	Формулы, примененные для расчета средней квадратической погрешности определения координат характерных точек (Mt), м, с подставленными в такие формулы значениями и итоговые (вычисленные) значения Mt, м
	координаты, м		Радиус, м	координаты, м		Радиус, м		
	X	Y	R	X	Y	R		
1	2	3	4	5	6	7	8	9

2. Иные сведения об объекте недвижимости с кадастровым номером _____ :

1. _____

3. Пояснения к сведениям об объекте недвижимости с кадастровым номером _____ :

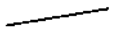
1. _____

Схема границ земельных участков

Условные обозначения:



- Прекращающая существование точка, сведения о которой позволяют однозначно определить ее местоположение



- Существующая часть границы, имеющиеся в ГКН сведения о которой достаточны для определения ее местоположения



- Вновь образованная часть границы, сведения о которой достаточны для определения ее местоположения

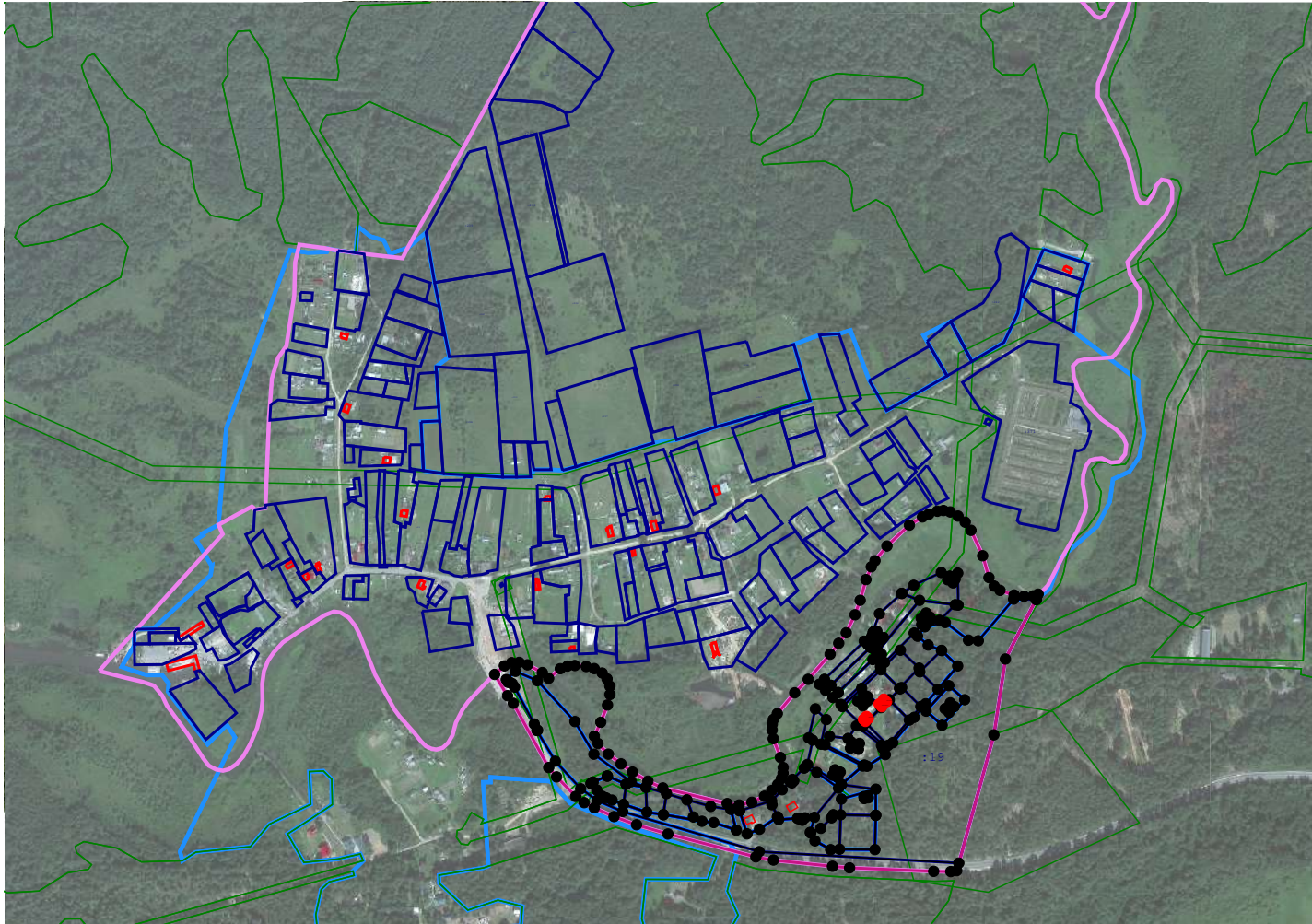


- граница кадастрового квартала

:15

- Кадастровый номер земельного участка

Схема границ земельных участков



Масштаб 1:10 000